

Automatic Dicing Saw DAD3241

适用于Φ8寸工作物的手动切割机的标准机型

超小占地级别 · 结构紧密的手动切割机

AD3241是设备宽度仅650 mm的小型手动切割机。适用于φ8寸工作物。

作为φ8寸对应機種，实现了超小级别的占地面积。

高生产效率

- X, Y, Z轴皆採用伺服马达以提升产能

	旧机型(DAD3240)	DAD3241
X轴	600	800
Y轴	170	200
Z轴	80	80

(mm/s)

- 搭载标准Y轴刻度以提升指标精确度
- 透过PC的搭载强化通信及软体功能
- 採用新型NCS(Non-Contact Setup)以提升测量精度并缩短测量时间

对应大型工作物

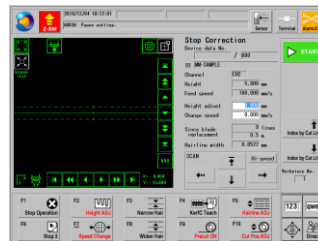
- 搭载JIG工作台，最大可对应8×8寸方形工作物（选配）



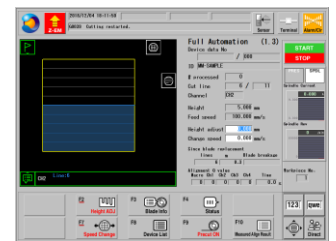
操作方便

- XIS(Extended Interface System)
操作按钮集中于显微镜页面
- Wafer Mapping
与全自动机型相同，以图示显示切割的进度状态
- Log Viewer
以图形表示类比数据，并可视化切割参数
- Help Viewer
异常发生时显示对应措施，支援迅速且准确的系统状态恢复

操作界面



XIS



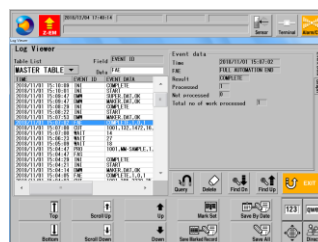
Wafer Mapping

高加工适应性

採用高輸出1.8kW主軸，也可適用於矽以及陶瓷等難切削材料的加工。

易于维护保养

搭载显微镜镜头专用挡板和吹气清洁装置，可降低维护保养频率并提升设备工作效能。



Log Viewer



Help Viewer

规格

Specification		Unit	
Workpiece size		-	φ 8" (□250 DPR)
X-axis	Cutting range	mm	210
	Cutting speed	mm/sec	0.1 ~ 800
Y-axis	Cutting range	mm	210
	Index step	mm	0.0001
	Index positioning accuracy	mm	0.002/210 (Single error)0.002/5
Z-axis	Max. stroke	mm	32.2
	Moving resolution	mm	0.00002
	Repeatability accuracy	mm	0.001
θ-axis	Max. rotating angle	deg	320
Spindle	Output	kW	1.8
	Rated torque	N·m	0.29
	Revolution speed range	min ⁻¹	6,000~60,000
Machine dimensions(W × D × H)		mm	650 × 950 × 1,670
Machine weight		kg	Approx.550

■使用条件

- 请使用大气压露点在-10~-20 °C之间, 残余油分为0.1 ppm, 过滤度为0.01 μm/99.5%以上的清洁压缩空气。
 - 请将机械设备所在空间的室温设定在20 °C~25 °C之间, 并将波动范围控制在±1以内。
 - 请将切削水的水温控制为室温+2 °C(波动范围在±1 °C以内), 并将冷却水的水温控制为与室温相同(波动幅度在±1 °C以内)。
 - 此外, 请避免设备受到撞击以及有感振动等的外部振动。并请不要将设备设置于风扇, 通风口以及易于产生高热或油污等的装置附近。
 - 本设备将使用水。为了防止漏水造成的影响, 请将设备设置于备有防水地板以及排水处理的场所。
- ※ 基于设备改善考量, 本公司可能在不通知用户的情况下变更本规格。因此, 请详细确认后再发出订单。
 ※ 压力皆以压力表指示压力值表示。
 ※ 关于本设备的应用技术等咨询, 请与本公司销售部门联络。